




SOFTPLACE

Bienvenido a la familia de SPGestión.

La empresa  **SOFTPLACE** se alegra en presentar el sistema de gestión que va a solucionar muchísimos aspectos de su empresa o comercio, entre ellas, la agilidad de la información, la forma en que cada usuario trabaja y accede a dicha información, la cantidad de tiempo que emplea para las tareas diarias van a simplificarse y acortarse significativamente, y muchas otras ventajas.

Sólo le queda un paso para empezar a utilizar SPGestión: Instalación.

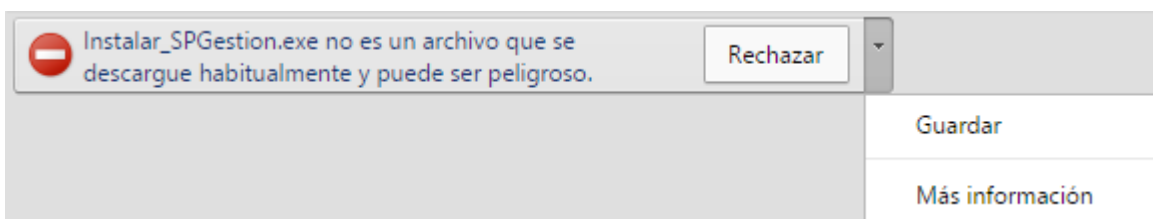
Para descargar SPGestión, ingresa a www.softplacesoftware.com.ar, en la zona de descargas, hace click para descargar el Instalador de SPGestión.

Cuando se descargue, puede llegar a aparecer este cartel (dependiendo del navegador, tendrá una apariencia semejante a esta)



Es cuando chrome o algun otro navegador no reconoce el instalador, cree que es peligroso, pensando que es un virus.

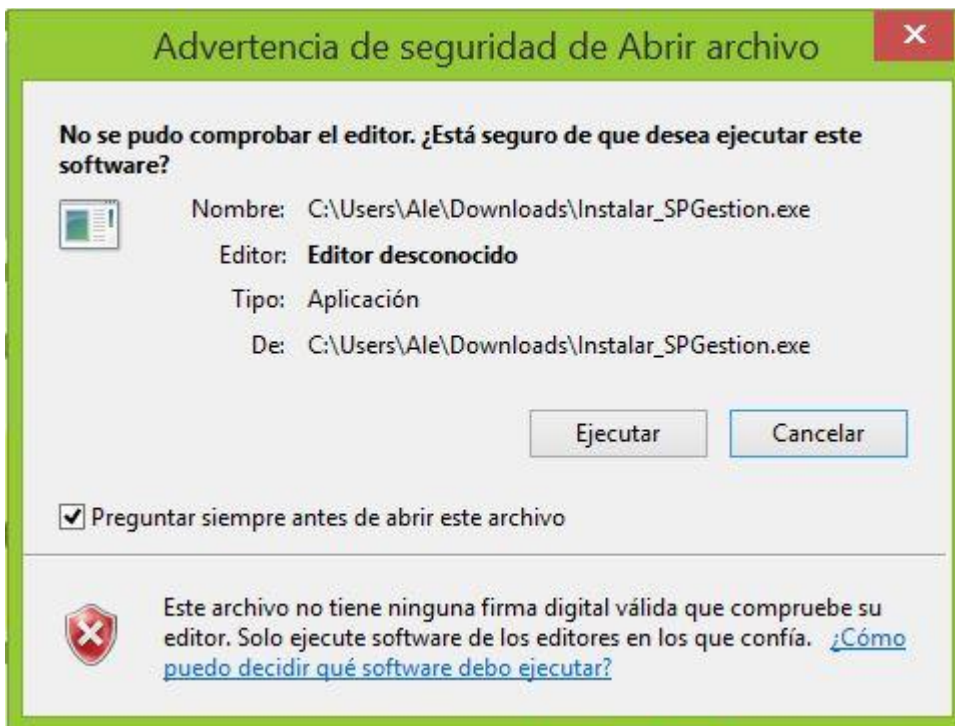
Pero debe presionar en "mas" o en la flechita para mas opciones y hacer click en aceptar o guardar



Luego de esto, se confirmará la descarga, y ya puede ejecutar el instalador, haciendo click sobre la descarga

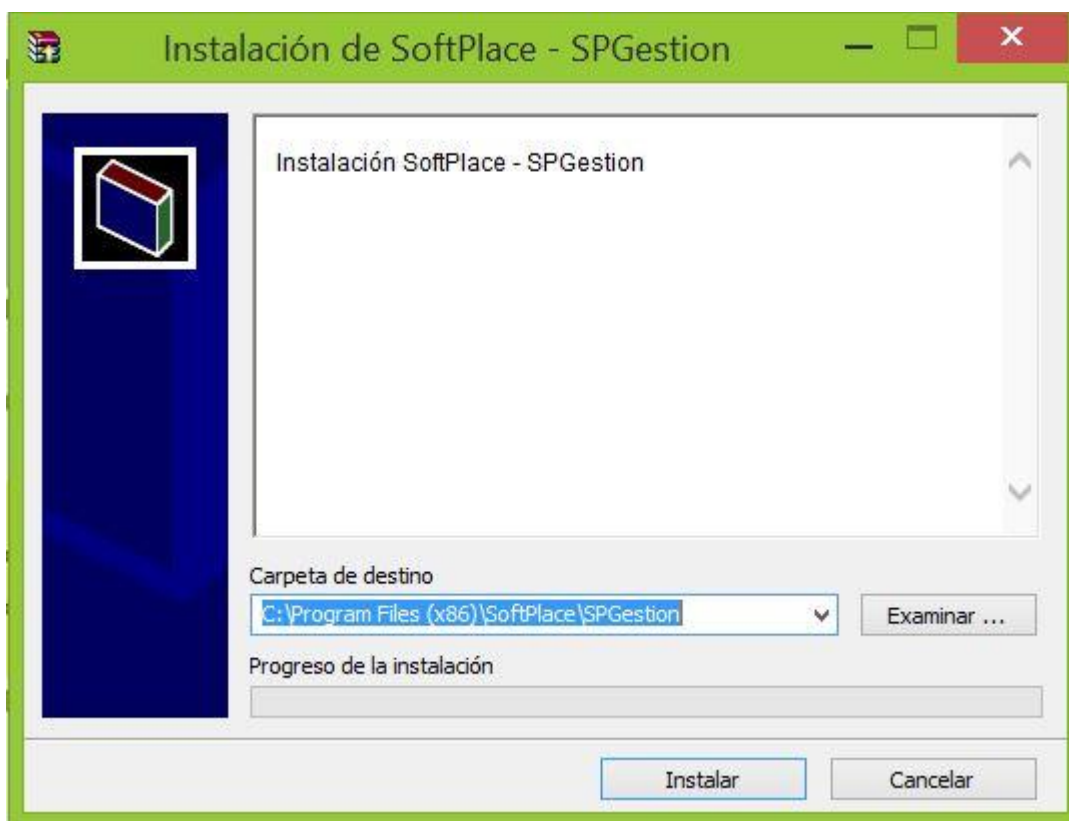


Cuando hace click, comenzará la instalación pero en sistemas como windows 7 en adelante, le aparecerá esta opción para ejecutar como administrador. Presione Ejecutar para continuar con la instalación.



Aparecerá esta opción, para seleccionar la carpeta donde se instalará el sistema SPGestión. Por default aparece una carpeta, a menos que desee cambiarla, dejela como está, y presione el botón "Instalar".

El progreso de instalación mostrará cuánto va avanzando



Inmediatamente, cuando termina de instalar SPGestión, se inicia el mismo, permitiendo colocar la licencia del producto. Si usted tiene la licencia pagada, ingrésela en la siguiente pantalla. Si quiere probar SPGestión, ingrese en el primer cuadro, la palabra DEMO, y se instalará el sistema en modo Demostración.

Bienvenido a



SOFTPLACE®

Estamos, Siempre!

Insertar la Licencia otorgada por SoftPlace

--	--	--	--

[Ingresar](#)

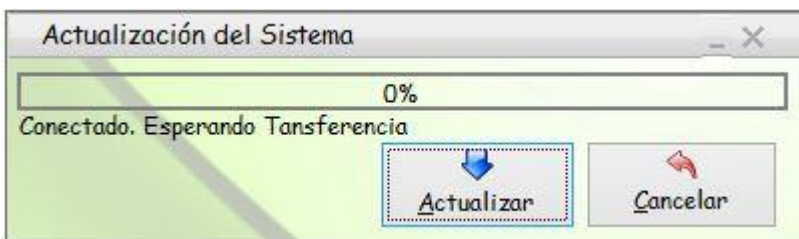
[Cancelar](#)

[Probar SPGestión GRATIS](#)

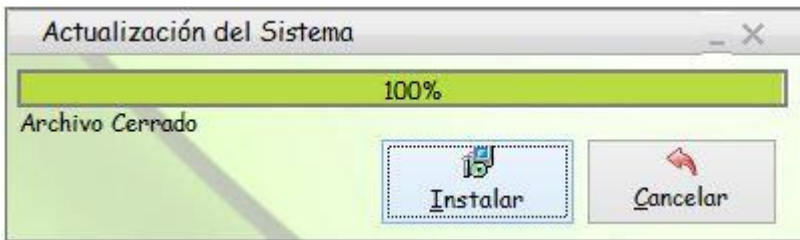
Si en algún momento aparece una pantalla como esta, debe serciorarse que esté hablando de SPGestión, y hacer click en el botón "Permitir"



esta pantalla concede el acceso a los puertos para buscar actualizaciones, así que eventualmente, aparecerá la siguiente pantalla, en la esquina inferior derecha de la pantalla que le indicará que hay una actualización disponible para usted.



sólamante, presione el botón Actualizar, y se mostrará el progreso de la descarga en la barra de progreso. al finalizar, el debe hacer click en el botón "Instalar" previamente haber cerrado todas las instancias de SPGestión.



Cuando SPGestión está actualizado e instalado, apenas ejecute el sistema, aparecerá la pantalla de login, para iniciar con el usuario que corresponda.

SI tiene licencia, utilice el usuario que se le brindará, si es la versión demo, ungrese Usuario DEMO, contraseña: DEMO



INGRESE NOMBRE DE USUARIO Y CONTRASEÑA

Usuario *

Contraseña *

[Aceptar](#) [Salir](#)

Ingrese el usuario y contraseña que le fué asignado y ya puede utilizar el sistema, se muestra una pantalla como esta, donde posee todas las posibilidades de uso.



Haga click sobre la sección a utilizar, y se desplegarán más opciones para acceder al menú que usted desea.

Para comenzar puede acceder al menú "Ayuda" donde hay múltiples explicaciones y modos de uso. También se le mostrará como utilizar el sistema y cómo empezar.

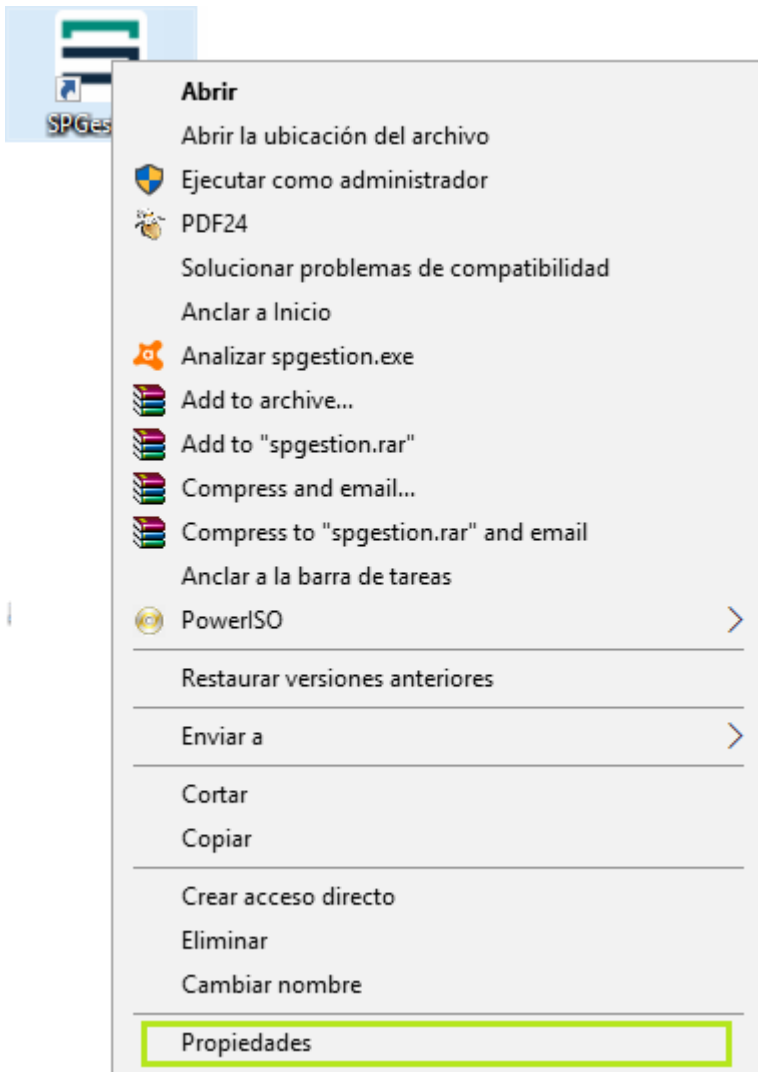
Es muy importante que siga los pasos hasta el final del documento, para poder utilizar SPGestión sin problemas.

Otorgar permisos de ejecución

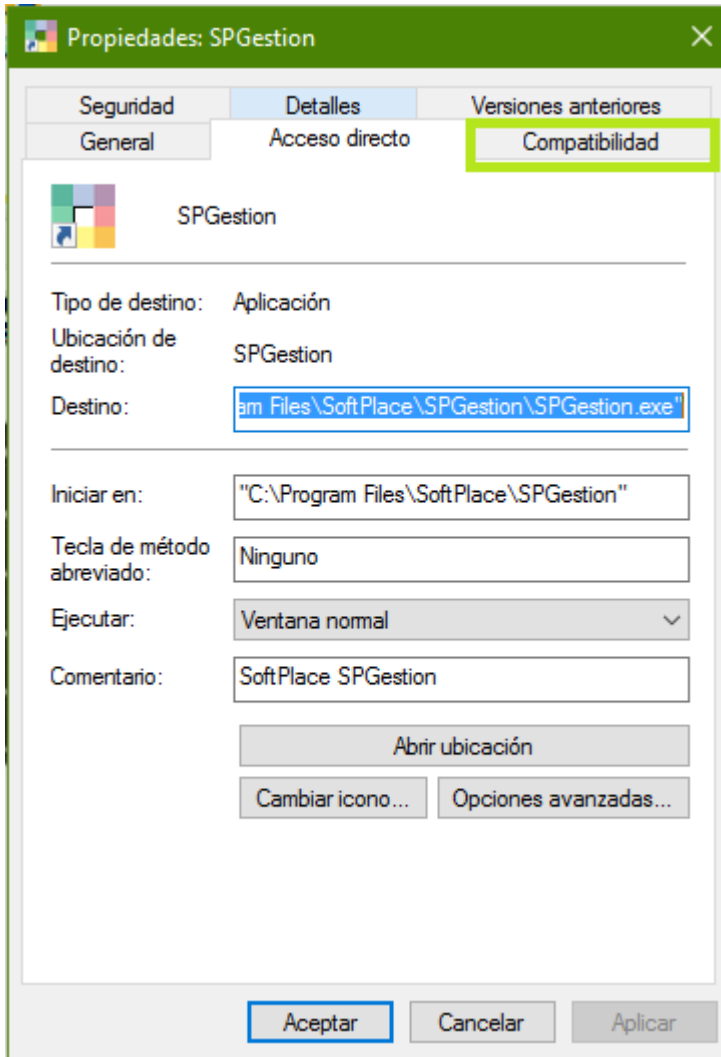


Para finalizar con este tutorial de instalación, diríjase al escritorio de su computadora, busque el ícono de SPGestión

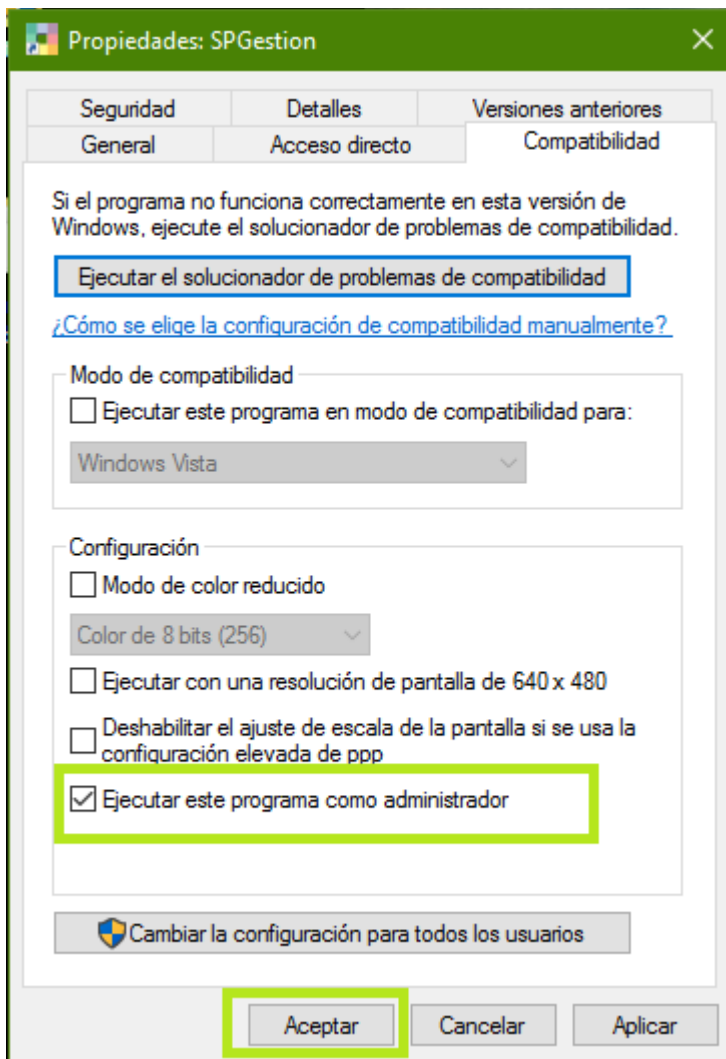
Y haga click derecho sobre el mismo, y se le aparecerá un menú de opciones, haga click en propiedades, al final de la lista



Cuando aparece la pantalla de propiedades, haga click en la pestaña "compatibilidad"



Y luego haga click en el check "Ejecutar como administrador"



Esto le permitirá ejecutar el sistema con todas las credenciales de windows, para que no tenga que confirmar en cada paso y dar accesos especiales, por ejemplo a carpetas e fotos y todo eso.

Haga click en Aceptar, y ya está todo configurado. Puede seguir disfrutando de ahorrar tiempo e invertirlo en lo que más te gusta

Muchas gracias por leer este manual, deseamos que tenga la mejor experiencia.



www.softplacesoftware.com.ar

info@softplacesoftware.com.ar

(+54) 0351 15 6836977